

รายงานสถิติเกี่ยวกับการติดตั้งระบบ GPS

ณ วันที่ 28 ตุลาคม 2562

1. จำนวนผู้ให้บริการ GPS ที่เชื่อมต่อข้อมูลกับกรมการขนส่งทางบก 172 ราย

2. จำนวนผู้ให้บริการ GPS และจำนวนรุ่น GPS ที่ได้รับการรับรองจากกรม

จำนวนผู้ให้บริการ GPS ที่ได้รับการรับรองจากกรม(ราย)	จำนวนรุ่น GPS ที่ได้รับการรับรองจากกรม (รุ่น)
130	387

3. จำนวนรถที่เชื่อมต่อข้อมูลกับศูนย์ GPS

รถโดยสารประจำทาง	รถโดยสารไม่ประจำทาง	รถบรรทุกไม่ประจำทาง	รถบรรทุกส่วนบุคคล	รถอื่นๆ	รวม
21,726	62,472	131,849	183,091	34,644	433,782

4. จำนวนรถที่ต้องติดตั้ง GPS และที่ติดตั้ง GPS แล้ว

ประเภทรถ	จำนวนรถที่ต้องติดตั้ง GPS (คัน)	จำนวนรถที่ติดตั้ง GPS แล้ว (คัน)	รถที่ติดตั้ง GPS แล้ว (ร้อยละ)	ความเร็วเกิน (คัน)	ร้อยละของรถที่ใช้ความเร็วเกิน	ความเร็วสูงสุด (กม./ชม.)	ความเร็วเกินเฉลี่ย(กม./ชม.)
รถโดยสาร							
-ประจำทาง	20,985	18,646	88.85	2,411	12.93	137	94.45
- หมวด 1	4,915	4,124	83.91				
- หมวด 2	8,244	7,629	92.54				
- หมวด 3	7,826	6,893	88.08				
-ไม่ประจำทาง	68,434	62,472	91.29	1,868	2.99	136	95.72
รวมรถโดยสาร	89,419	81,118	90.72	4,279	5.28		95.00
รถบรรทุก							
-ไม่ประจำทาง	141,348	131,849	93.28	418	0.32	126	97.42
-ส่วนบุคคล	255,015	183,091	71.80	432	0.24	118	96.74
รวมรถบรรทุก	396,363	314,940	79.46	850	0.27		97.07
รวมทั้งหมด	485,782	396,058	81.53	5,129	1.30		95.35

5. จำนวนรถตู้โดยสารที่ต้องติดตั้ง GPS และที่ติดตั้ง GPS แล้ว

ประเภทรถ	จำนวนรถที่ต้องติดตั้ง GPS (คัน)	จำนวนรถที่ติดตั้ง GPS แล้ว (คัน)	รถที่ติดตั้ง GPS แล้ว (ร้อยละ)	ความเร็วเกิน (คัน)	ร้อยละของรถที่ใช้ความเร็วเกิน	ความเร็วสูงสุด (กม./ชม.)	ความเร็วเกินเฉลี่ย(กม./ชม.)
-ประจำทาง	12,247	10,811	88.27				
- หมวด 1	4,134	3,391	82.03				
- หมวด 2	4,459	3,893	87.31	857	22.01	137	95.14
- หมวด 3	3,654	3,527	96.52				
-ไม่ประจำทาง	36,702	34,539	94.11				
รวมทั้งหมด	48,949	45,350	92.65				

6. จำนวนรถโดยสาร 2 ชั้น ที่ต้องติดตั้ง GPS และที่ติดตั้ง GPS แล้ว

ประเภทรถ	จำนวนรถที่ต้องติดตั้ง GPS (คัน)	จำนวนรถที่ติดตั้ง GPS แล้ว (คัน)	รถที่ติดตั้ง GPS แล้ว (ร้อยละ)	ความเร็วเกิน (คัน)	ร้อยละของรถที่ใช้ความเร็วเกิน	ความเร็วสูงสุด (กม./ชม.)	ความเร็วเกินเฉลี่ย(กม./ชม.)
-ประจำทาง	1,474	1,474	100.00	220	14.93	110	92.65
-ไม่ประจำทาง	5,248	4,862	92.64	154	3.17	118	94.81
-ส่วนบุคคล	33	20	60.61	0	0.00	0	0.00
รวมทั้งหมด	6,755	6,356	94.09	374	5.88		93.54

7. จำนวนรถพยาบาลที่เชื่อมต่อข้อมูลกับศูนย์ GPS

หน่วย : คัน

รย.1	รย.2	รย.3	รวม
951	182	15	1,148

รายงานสถิติการกระทำความผิดจากระบบ GPS รถทุกประเภท ทั่วประเทศ

เดือน ตุลาคม 2562

หน่วย : คัน

วันที่	1 ต.ค.	2 ต.ค.	3 ต.ค.	4 ต.ค.	5 ต.ค.	6 ต.ค.	7 ต.ค.	8 ต.ค.	9 ต.ค.	10 ต.ค.	11 ต.ค.	12 ต.ค.	13 ต.ค.	14 ต.ค.	15 ต.ค.	16 ต.ค.	17 ต.ค.	18 ต.ค.	19 ต.ค.	20 ต.ค.	21 ต.ค.	22 ต.ค.	23 ต.ค.	24 ต.ค.	25 ต.ค.	26 ต.ค.	27 ต.ค.	28 ต.ค.	ค่าเฉลี่ยจำนวนรถ ที่กระทำความผิด		
รถโดยสาร	ประจำทาง	ความเร็วเกิน	2,371	2,333	2,264	2,521	2,393	2,590	2,414	2,307	2,305	2,440	2,796	2,691	2,604	2,888	2,664	2,353	2,341	2,470	2,415	2,606	2,521	2,346	2,312	2,298	2,422	2,348	2,569	2,411	2,464
		ไม่แสดงตน	1,972	1,973	1,989	2,138	2,288	2,342	2,392	2,044	2,047	2,191	2,374	2,240	2,265	2,368	2,354	2,250	2,161	2,287	2,249	2,345	2,334	2,209	2,106	2,128	2,325	2,225	2,222	2,269	2,217
		ซึ่งไม่ชำระค่าทอนเงิน	2,788	3,506	2,672	3,037	3,928	4,428	3,467	2,808	2,714	2,741	4,044	4,427	3,719	4,746	3,397	2,707	2,779	3,289	3,743	3,712	3,218	2,755	2,984	2,619	3,065	3,032	3,832	3,420	3,342
	ไม่ประจำทาง	ความเร็วเกิน	1,698	1,773	1,750	1,787	1,873	1,765	1,804	1,713	1,781	1,812	2,010	1,960	1,704	1,842	1,786	1,708	1,692	1,897	2,187	2,260	1,869	1,759	1,634	1,827	1,964	2,092	2,183	1,868	1,857
		ไม่แสดงตน	2,755	3,443	3,043	3,352	3,085	2,738	3,560	3,360	3,490	3,577	3,813	3,388	2,946	3,207	3,738	3,613	3,872	4,067	3,856	4,356	3,975	3,608	3,092	3,148	3,546	3,254	2,911	3,301	3,432
		ซึ่งไม่ชำระค่าทอนเงิน	1,009	1,214	1,043	1,178	1,818	1,953	1,446	972	1,043	1,108	1,425	2,001	1,784	1,957	1,422	1,029	1,091	1,318	2,126	2,152	1,509	1,043	1,297	1,065	1,287	1,802	2,157	1,493	1,455
	ส่วนบุคคล	ความเร็วเกิน	9	12	10	9	8	5	16	12	10	7	8	10	10	11	12	8	7	8	11	9	10	7	14	16	16	22	11	14	11
		ไม่แสดงตน	20	23	17	22	12	12	20	20	16	17	18	17	11	7	15	21	20	19	13	20	15	14	14	19	20	12	10	14	16
		ซึ่งไม่ชำระค่าทอนเงิน	2	1	2	3	1	2	3	1	3	0	3	0	1	1	3	2	4	1	2	2	1	1	2	0	4	3	1	5	2
รถบรรทุก	ประจำทาง	ความเร็วเกิน	458	450	498	450	386	264	373	474	437	450	467	404	248	239	393	452	444	405	406	274	373	487	421	448	428	427	286	418	402
		ไม่แสดงตน	21,773	22,107	22,739	22,763	19,852	13,055	20,677	23,221	23,044	23,195	22,907	19,565	10,764	12,357	20,796	23,524	23,810	23,625	20,741	14,317	21,289	23,229	18,998	22,816	23,620	20,883	13,245	20,958	20,353
		ซึ่งไม่ชำระค่าทอนเงิน	17,759	18,930	17,669	17,224	17,805	14,233	15,091	17,399	17,866	18,205	18,058	16,743	12,109	11,533	14,571	18,391	19,457	19,385	19,310	14,669	15,904	19,317	19,443	17,726	18,909	17,478	14,602	15,660	16,980
	ส่วนบุคคล	ความเร็วเกิน	468	456	457	429	377	344	422	422	403	453	407	404	256	304	415	408	406	392	416	346	385	446	473	506	475	456	311	432	410
		ไม่แสดงตน	14,140	15,183	14,739	14,874	14,039	10,057	13,915	14,794	14,579	14,745	14,806	13,638	7,845	9,104	13,675	14,784	15,008	14,867	14,331	12,860	14,672	15,293	13,629	14,941	15,065	14,465	10,259	14,085	13,728
		ซึ่งไม่ชำระค่าทอนเงิน	7,284	8,209	6,955	7,037	8,925	7,211	7,480	6,951	7,213	7,113	7,077	7,357	5,379	5,767	6,275	6,957	7,705	8,032	9,446	7,877	7,905	7,983	9,254	7,981	7,812	8,054	7,955	7,445	7,523

รายงานสถิติการกระทำความผิดจากระบบ GPS รถทุกประเภท ทั่วประเทศ

เดือน ตุลาคม 2562

หน่วย : ร้อยละ

วันที่	1 ต.ค.	2 ต.ค.	3 ต.ค.	4 ต.ค.	5 ต.ค.	6 ต.ค.	7 ต.ค.	8 ต.ค.	9 ต.ค.	10 ต.ค.	11 ต.ค.	12 ต.ค.	13 ต.ค.	14 ต.ค.	15 ต.ค.	16 ต.ค.	17 ต.ค.	18 ต.ค.	19 ต.ค.	20 ต.ค.	21 ต.ค.	22 ต.ค.	23 ต.ค.	24 ต.ค.	25 ต.ค.	26 ต.ค.	27 ต.ค.	28 ต.ค.	ค่าเฉลี่ยร้อยละรถที่กระทำความผิด		
รถโดยสาร	ประจำทาง	ความเร็วเกิน	12.64	12.45	12.07	13.43	12.74	13.75	12.77	12.18	12.17	13.13	15.01	14.35	13.94	15.46	14.26	12.62	12.55	13.24	12.94	13.96	13.51	12.59	12.40	12.38	13.00	12.57	13.75	12.93	13.17
		ไม่แสดงตน	10.52	10.53	10.60	11.39	12.18	12.43	12.66	10.79	10.81	11.79	12.74	11.94	12.12	12.67	12.60	12.07	11.59	12.26	12.05	12.56	12.51	11.85	11.29	11.47	12.48	11.91	11.89	12.17	11.85
		ข้ามช่องทางเดิน	14.87	18.71	14.24	16.17	20.91	23.51	18.34	14.83	14.33	14.75	21.71	23.60	19.90	25.40	18.18	14.52	14.90	17.62	20.05	19.89	17.24	14.78	16.00	14.11	16.45	16.23	20.50	18.34	17.86
	ไม่ประจำทาง	ความเร็วเกิน	2.69	2.87	2.82	2.88	3.01	2.83	2.88	2.73	2.84	2.98	3.29	3.21	2.78	3.01	2.91	2.77	2.74	3.06	3.53	3.64	3.01	2.83	2.63	2.94	3.15	3.35	3.49	2.99	2.99
		ไม่แสดงตน	4.37	5.57	4.91	5.40	4.96	4.38	5.69	5.36	5.56	5.88	6.24	5.55	4.81	5.24	6.10	5.87	6.27	6.56	6.22	7.01	6.40	5.81	4.97	5.06	5.68	5.21	4.65	5.28	5.53
		ข้ามช่องทางเดิน	1.60	1.96	1.68	1.90	2.92	3.13	2.31	1.55	1.66	1.82	2.33	3.28	2.91	3.19	2.32	1.67	1.77	2.13	3.43	3.46	2.43	1.68	2.08	1.71	2.06	2.89	3.45	2.39	2.35
รถบรรทุก	ไม่ประจำทาง	ความเร็วเกิน	0.35	0.34	0.38	0.34	0.29	0.20	0.28	0.36	0.33	0.34	0.35	0.31	0.19	0.18	0.30	0.34	0.34	0.31	0.31	0.21	0.28	0.37	0.32	0.34	0.32	0.32	0.22	0.32	0.30
		ไม่แสดงตน	16.51	16.74	17.20	17.21	14.99	9.85	15.61	17.51	17.36	17.61	17.37	14.83	8.16	9.36	15.75	17.85	18.09	17.93	15.73	10.85	16.14	17.62	14.40	17.29	17.89	15.81	10.02	15.90	15.41
		ข้ามช่องทางเดิน	13.46	14.33	13.36	13.02	13.45	10.74	11.39	13.12	13.46	13.82	13.70	12.69	9.18	8.74	11.04	13.96	14.78	14.71	14.64	11.12	12.06	14.66	14.74	13.43	14.32	13.23	11.05	11.88	12.86
	ส่วนบุคคล	ความเร็วเกิน	0.27	0.26	0.26	0.24	0.21	0.19	0.24	0.24	0.23	0.25	0.23	0.23	0.14	0.17	0.23	0.23	0.22	0.22	0.23	0.19	0.21	0.25	0.26	0.28	0.26	0.25	0.17	0.24	0.23
		ไม่แสดงตน	8.02	8.64	8.33	8.40	7.90	5.65	7.81	8.29	8.15	8.26	8.27	7.60	4.37	5.06	7.60	8.22	8.32	8.21	7.91	7.09	8.09	8.43	7.49	8.21	8.25	7.91	5.60	7.69	7.63
		ข้ามช่องทางเดิน	4.13	4.67	3.93	3.98	5.03	4.05	4.20	3.90	4.03	3.99	3.95	4.10	2.99	3.21	3.49	3.87	4.27	4.44	5.21	4.34	4.36	4.40	5.09	4.39	4.28	4.41	4.34	4.07	4.18
ค่าเฉลี่ยรวมรถทุกประเภท	ความเร็วเกิน	1.28	1.29	1.27	1.33	1.29	1.27	1.28	1.25	1.25	1.32	1.45	1.40	1.23	1.35	1.34	1.26	1.24	1.31	1.38	1.39	1.31	1.28	1.23	1.29	1.34	1.34	1.35	1.30	1.31	
	ไม่แสดงตน	10.42	10.99	10.90	11.05	10.04	7.19	10.34	11.06	10.98	11.22	11.24	9.93	6.08	6.90	10.35	11.27	11.43	11.40	10.46	8.60	10.73	11.25	9.58	10.90	11.26	10.31	7.22	10.25	10.12	
	ข้ามช่องทางเดิน	7.40	8.20	7.27	7.30	8.30	7.10	7.01	7.16	7.33	7.49	7.83	7.81	5.87	6.13	6.55	7.42	7.91	8.14	8.79	7.21	7.24	7.89	8.36	7.45	7.85	7.67	7.20	7.07	7.46	

รายงานสถิติการกระทำความผิดจากระบบ GPS รถทุกประเภท กรุงเทพมหานคร

เดือน ตุลาคม 2562

หน่วย : คัน

วันที่		1 ต.ค.	2 ต.ค.	3 ต.ค.	4 ต.ค.	5 ต.ค.	6 ต.ค.	7 ต.ค.	8 ต.ค.	9 ต.ค.	10 ต.ค.	11 ต.ค.	12 ต.ค.	13 ต.ค.	14 ต.ค.	15 ต.ค.	16 ต.ค.	17 ต.ค.	18 ต.ค.	19 ต.ค.	20 ต.ค.	21 ต.ค.	22 ต.ค.	23 ต.ค.	24 ต.ค.	25 ต.ค.	26 ต.ค.	27 ต.ค.	28 ต.ค.	ค่าเฉลี่ยจำนวนรถ ที่กระทำความผิด	
รถโดยสาร	ประจำทาง	ความเร็วเกิน	248	220	225	258	229	248	239	225	230	234	255	278	273	319	286	245	267	254	233	292	288	256	253	223	256	221	265	237	252
		ไม่แสดงตน	1,007	982	1,034	1,035	1,129	1,046	1,166	1,067	1,053	1,082	1,188	1,101	1,051	1,091	1,161	1,102	1,088	1,113	1,093	1,066	1,181	1,126	1,008	1,041	1,147	1,070	1,072	1,154	1,088
		ข้ามเกณฑ์ทำงานคืน	715	1,145	725	828	1,172	1,441	969	670	691	654	1,257	1,099	884	1,387	879	660	623	905	896	899	775	624	627	600	783	605	1,034	988	876
	ไม่ประจำทาง	ความเร็วเกิน	141	151	143	143	146	149	157	159	153	178	167	145	143	163	155	133	120	150	165	190	156	146	144	164	157	146	179	139	153
		ไม่แสดงตน	765	730	798	867	763	690	976	814	861	867	1,001	849	717	757	941	924	900	1,026	888	851	1,003	903	699	839	940	816	759	863	850
		ข้ามเกณฑ์ทำงานคืน	231	297	244	251	379	493	301	215	221	241	330	337	327	437	354	229	218	290	347	469	331	220	277	226	291	295	456	354	309
	ส่วนบุคคล	ความเร็วเกิน	1	6	5	3	3	4	7	4	3	1	4	7	5	5	3	3	4	6	3	5	5	4	5	4	8	9	6	5	5
		ไม่แสดงตน	8	7	3	7	2	2	4	5	4	5	5	6	2	0	5	8	7	5	4	3	3	3	4	5	8	3	3	7	5
		ข้ามเกณฑ์ทำงานคืน	1	0	0	1	0	0	0	0	0	0	0	0	0	1	0	0	3	0	0	1	0	1	0	0	0	0	0	0	0
รถบรรทุก	ประจำทาง	ความเร็วเกิน	11	6	10	7	4	4	5	11	10	6	13	7	4	4	6	9	8	10	7	2	8	4	2	7	6	13	7	5	7
		ไม่แสดงตน	7,677	7,326	8,237	8,181	6,893	3,497	7,287	8,111	8,238	8,173	8,237	7,020	2,896	3,403	7,561	8,549	8,531	8,552	7,329	3,343	7,507	8,421	5,945	8,273	8,493	7,259	3,437	7,176	6,984
		ข้ามเกณฑ์ทำงานคืน	2,341	2,587	2,390	2,491	2,630	1,899	2,301	2,256	2,526	2,461	2,717	2,329	1,420	1,287	2,128	2,458	2,595	2,967	2,768	1,834	2,358	2,769	2,433	2,517	2,852	2,413	1,712	2,151	2,343
	ส่วนบุคคล	ความเร็วเกิน	11	6	9	6	2	4	9	4	4	3	3	6	3	2	7	5	2	5	8	5	7	5	10	6	4	7	5	9	6
		ไม่แสดงตน	3,078	2,769	3,210	3,191	2,980	1,819	2,854	3,109	3,101	3,064	3,144	3,022	1,514	1,534	2,938	3,295	3,331	3,329	3,298	1,896	3,147	3,340	2,668	3,232	3,326	3,206	1,932	2,841	2,863
		ข้ามเกณฑ์ทำงานคืน	776	905	781	782	1,039	823	775	781	836	749	803	854	575	517	638	756	831	922	1,152	863	888	901	888	893	882	945	899	817	831

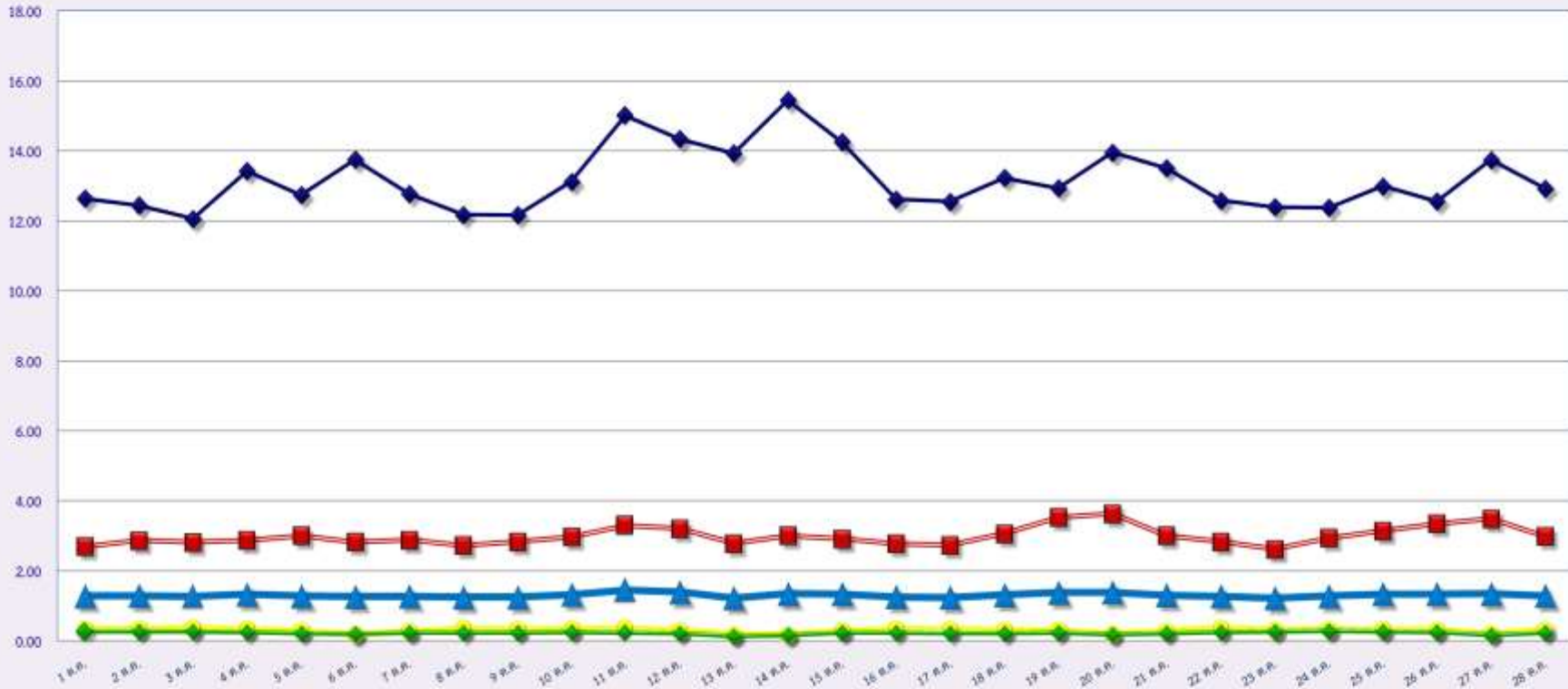
รายงานสถิติความเร็วเกินของรถโดยสารประจำทาง หมวด 2 (ขส.)

ประจำเดือน ตุลาคม 2562

จุดจอด	วันที่	1 ต.ค.	2 ต.ค.	3 ต.ค.	4 ต.ค.	5 ต.ค.	6 ต.ค.	7 ต.ค.	8 ต.ค.	9 ต.ค.	10 ต.ค.	11 ต.ค.	12 ต.ค.	13 ต.ค.	14 ต.ค.	15 ต.ค.	16 ต.ค.	17 ต.ค.	18 ต.ค.	19 ต.ค.	20 ต.ค.	21 ต.ค.	22 ต.ค.	23 ต.ค.	24 ต.ค.	25 ต.ค.	26 ต.ค.	27 ต.ค.	28 ต.ค.
		กรุงเทพมหานคร	จำนวน(คัน)	65	58	63	78	90	100	70	58	70	83	96	133	122	135	100	78	72	85	89	124	80	77	108	82	81	94
	ร้อยละ	1.63	1.46	1.58	1.96	2.26	2.51	1.76	1.46	1.76	2.12	2.45	3.39	3.12	3.45	2.55	2.00	1.85	2.18	2.28	3.18	2.05	1.98	2.77	2.10	2.08	2.41	2.67	1.93
ทั่วประเทศ	จำนวน(คัน)	791	799	825	925	850	939	864	787	858	893	972	963	924	984	893	805	806	861	905	933	874	903	875	1,236	833	884	907	857
	ร้อยละ	19.87	20.08	20.73	23.25	21.37	23.61	21.72	19.81	21.62	22.79	24.78	24.57	23.60	25.13	22.81	20.64	20.67	22.11	23.22	23.94	22.42	23.20	22.46	31.72	21.38	22.68	23.27	22.01

สถิติรถที่มีความเร็วเกินในรอนแต่ละประเภท (ร้อยละ)

ร้อยละ



ตุลาคม 2562

● รถโดยสว.ประจำทาง

■ รถโดยสว.ไม่ประจำทาง

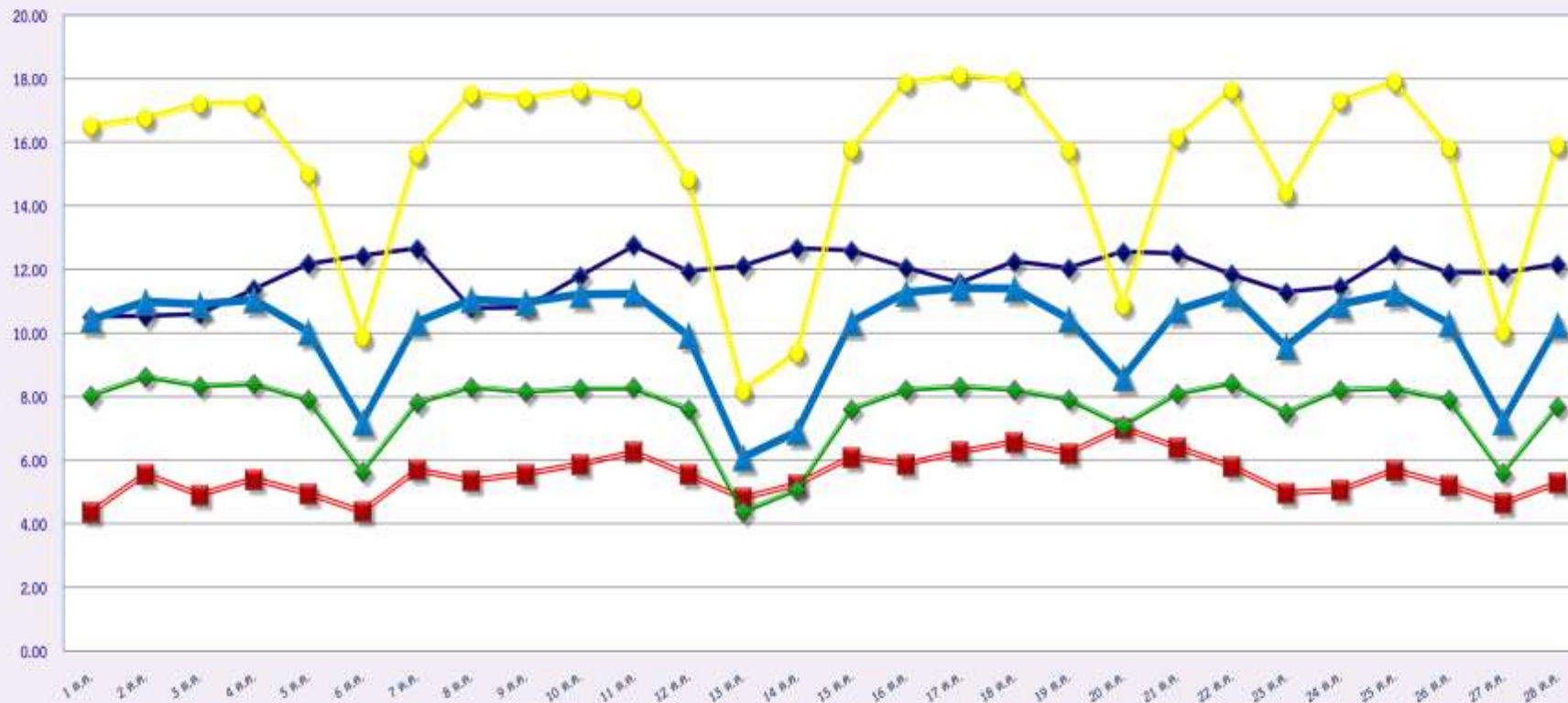
● รถบรรทุกไม่ประจำทาง

● รถบรรทุกส่วนบุคคล

▲ ค่าเฉลี่ยร้อยละ

ร้อยละ

### สถิติการไม่แสดงตนของพนักงานขับรถในรถแต่ละประเภท (ร้อยละ)



ตุลาคม 2562

◆รถโดยสารประจำทาง

■รถโดยสารไม่ประจำทาง

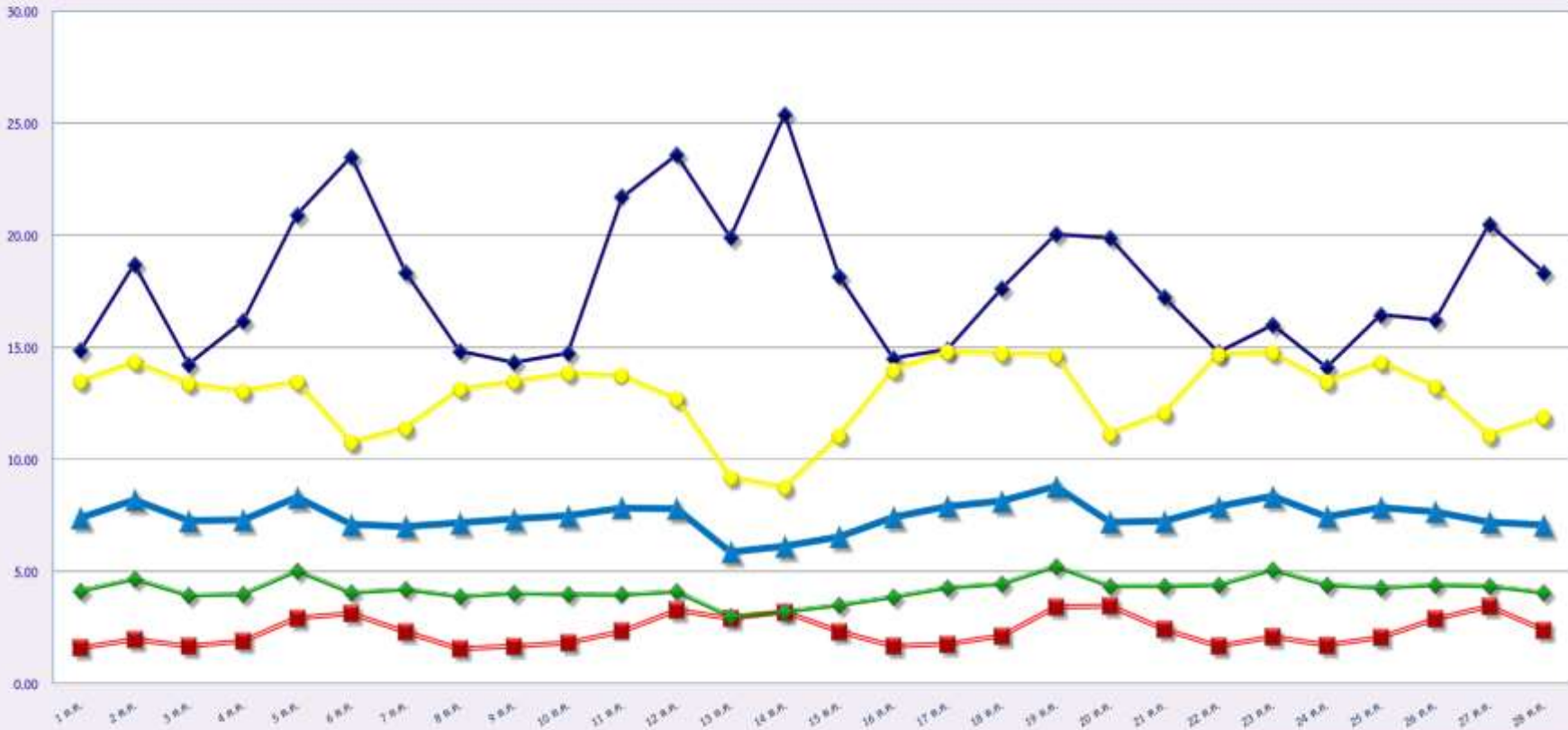
●รถบรรทุกไม่ประจำทาง

◆รถบรรทุกส่วนบุคคล

▲ค่าเฉลี่ยร้อยละ

สถิติระยะเวลาการทำงานเกินของพนักงานขับรถในรถแต่ละประเภท (ร้อยละ)

ร้อยละ



ตุลาคม 2562

รถโดยสารประจำทาง

รถโดยสารไม่ประจำทาง

รถบรรทุกไม่ประจำทาง

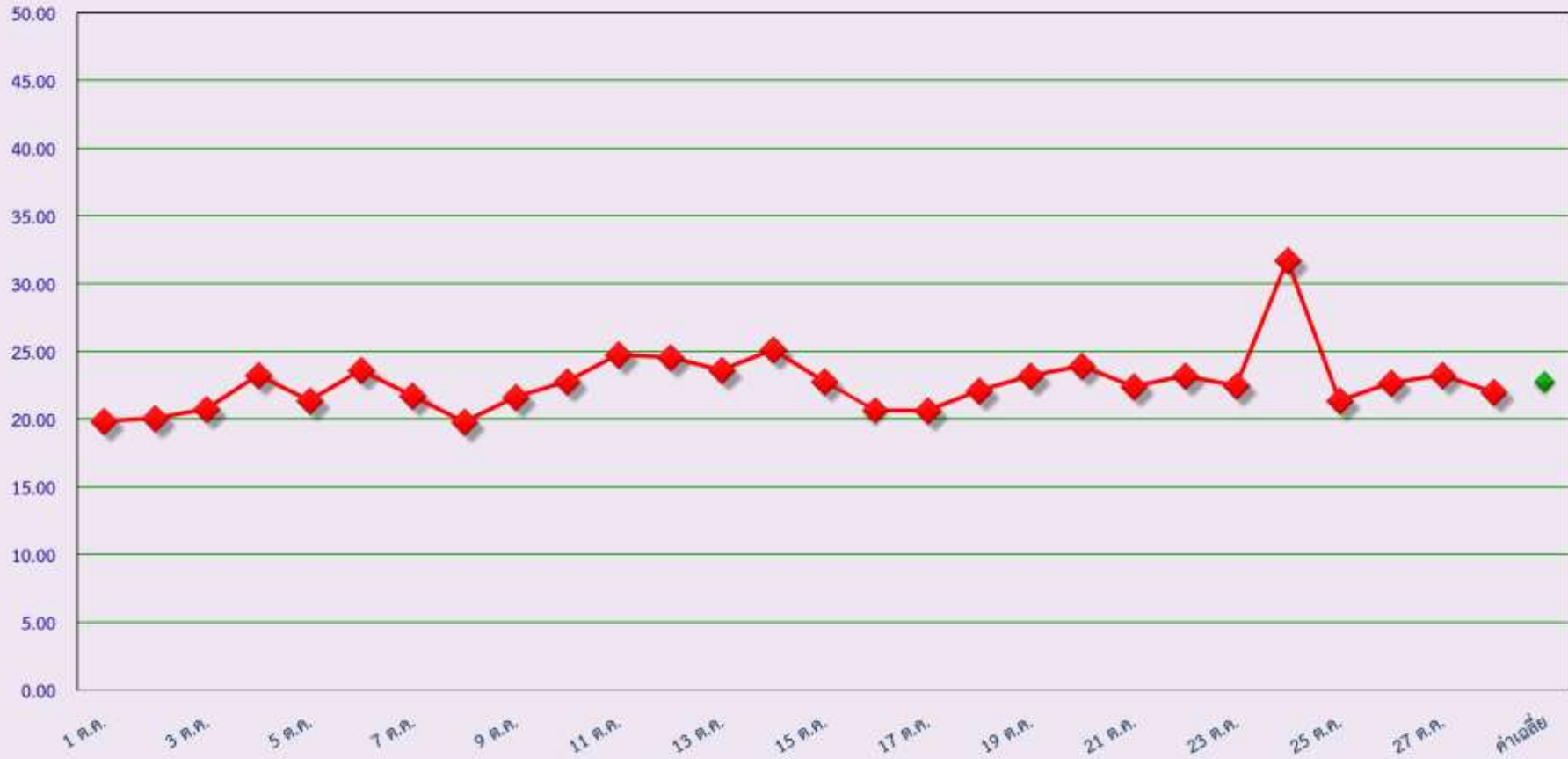
รถบรรทุกส่วนบุคคล

ฟานเจ็ทร้อยละ



สถิติรถตู้โดยสารประจำทาง หมวด 2(บขส.)ที่มีความเร็วเกิน (ร้อยละ)

ร้อยละ



ตุลาคม 2562